
Follow-up del

Laboratorio di educazione finanziaria

Guida pratica per imparare a conoscere l'attività di gestione del risparmio





Panoramica dell'Agenda

- Monitoriamo il portafoglio
- Qualche consiglio per i piccoli capitali

Noi partiamo da

Portafoglio iniziale

Descrizione	Val	Isin	Peso	Controvalore	Quantità
Liquidità	EUR		9,7%	€ 9.734	
Amundi MSCI Eastern Europe Ex Russia UCITS ETF Acc (MI)	EUR	LU1900066462	6,0%	€ 6.036	165
Amundi MSCI New Energy ESG Screened UCITS ETF Dist (M)	EUR	FR0010524777	2,0%	€ 1.992	53
Amundi MSCI Semiconductors ESG Screened UCITS ETF Ac	EUR	LU1900066033	2,0%	€ 2.024	27
AuAg ESG Gold Mining UCITS ETF Acc (MI)	EUR	IE00BNTVVR89	6,0%	€ 6.026	323
BTP 15/01/26-15/03/29 2.40%	EUR	IT0005689960	9,9%	€ 9.941	€ 10.000
BTP VALORE 10/03/26-32 St-up	EUR	IT0005696338	10,0%	€ 10.001	€ 10.000
BTPi 04/06/25-32 1.85% (FOI)	EUR	IT0005648255	10,3%	€ 10.267	€ 10.000
First Trust Nasdaq Clean Edge Smart Grid Infrastructure UCIT	EUR	IE000J80JTL1	2,0%	€ 1.990	41
Invesco Physical Gold ETC (MI)	EUR	IE00B579F325	6,0%	€ 5.996	14
Invesco Physical Silver ETC (MI)	EUR	IE00B43VDT70	2,0%	€ 2.024	29
iShares € Ultrashort Bond UCITS ETF EUR (Dist) (MI)	EUR	IE00BCRY6557	11,3%	€ 11.276	111
iShares Asia Pacific Dividend UCITS ETF USD (Dist) (MI)	EUR	IE00B14X4T88	2,0%	€ 1.998	76
iShares FTSE MIB UCITS ETF EUR (Acc) EUR (Acc) (MI)	EUR	IE00B53L4X51	6,8%	€ 6.775	32
iShares Global Clean Energy UCITS ETF USD (Dist) (MI)	EUR	IE00B1XNHC34	2,0%	€ 1.984	230
Legal & General ETF L&G Battery Value-Chain UCITS ETF US	EUR	IE00BF0M2Z96	2,0%	€ 2.010	77
Xtrackers II Eurozone Government Bond 3-5 UCITS ETF 1C (M	EUR	LU0290356954	9,9%	€ 9.926	48
			100,0%	€ 100.000	

Operazioni del 20 marzo

Operazione	ISIN	Descrizione	Quantità	Prezzo	Comm.	Controv.
Vendere	IE00BCRY6557	iShares € Ultrashort Bond UCITS ETF EUR (Dist) (MI)	111	100,67	€ 33,52	€ 11.140,85
Comperare	IT0005689960	BTP 15/01/26-15/03/29 2.40%	€ 10.000	98,23	€ 29,48	€ 9.857,48

**Il portafoglio, valorizzato ai
prezzi del 17 aprile diventa**

Descrizione	Val	Isin	Peso	Controvalore	Quantità
Liquidità	EUR		10,7%	€ 11.040	
Amundi MSCI Eastern Europe Ex Russia UCITS ETF Acc (MI)	EUR	LU1900066462	7,0%	€ 7.220	165
Amundi MSCI New Energy ESG Screened UCITS ETF Dist (M)	EUR	FR0010524777	2,2%	€ 2.230	53
Amundi MSCI Semiconductors ESG Screened UCITS ETF Ac	EUR	LU1900066033	2,3%	€ 2.408	27
AuAg ESG Gold Mining UCITS ETF Acc (MI)	EUR	IE00BNTVVR89	5,8%	€ 6.024	323
BTP 15/01/26-15/03/29 2.40%	EUR	IT0005689960	19,3%	€ 19.875	€ 20.000
BTP VALORE 10/03/26-32 St-up	EUR	IT0005696338	9,7%	€ 10.019	€ 10.000
BTPi 04/06/25-32 1.85% (FOI)	EUR	IT0005648255	10,1%	€ 10.423	€ 10.000
First Trust Nasdaq Clean Edge Smart Grid Infrastructure UCIT	EUR	IE000J80JTL1	2,1%	€ 2.209	41
Invesco Physical Gold ETC (MI)	EUR	IE00B579F325	5,4%	€ 5.554	14
Invesco Physical Silver ETC (MI)	EUR	IE00B43VDT70	1,9%	€ 1.925	29
iShares Asia Pacific Dividend UCITS ETF USD (Dist) (MI)	EUR	IE00B14X4T88	2,0%	€ 2.073	76
iShares FTSE MIB UCITS ETF EUR (Acc) EUR (Acc) (MI)	EUR	IE00B53L4X51	7,4%	€ 7.597	32
iShares Global Clean Energy UCITS ETF USD (Dist) (MI)	EUR	IE00B1XNHC34	2,1%	€ 2.175	230
Legal & General ETF L&G Battery Value-Chain UCITS ETF US	EUR	IE00BF0M2Z96	2,4%	€ 2.458	77
Xtrackers II Eurozone Government Bond 3-5 UCITS ETF 1C (M	EUR	LU0290356954	9,6%	€ 9.936	48
			100,0%	€ 103.168	

**In questi 39 giorni
il portafoglio ha subito i
seguenti cambiamenti**

ISIN	Descrizione	CTV	Da 9/3	Utili totali	Giacenza media	Perf %
IT0005689960	BTP 15/01/26-15/03/29 2.40%	€ 19.875	€ 99	€ 70	€ 17.071	0,58%
IT0005696338	BTP VALORE 10/03/26-32 St-up	€ 10.019	€ 18	-€ 8	€ 10.001	0,18%
IT0005648255	BTPi 04/06/25-32 1.85% (FOI)	€ 10.423	€ 190	€ 138	€ 10.233	1,86%
Liquidità		€ 11.040	-€ 58	€ -	€ 10.727	-0,54%
LU0290356954	Xtrackers II Eurozone Government Bond 3-5 UCITS ETF 1C (M	€ 9.936	€ 15	€ 11	€ 9.921	0,15%
IE00B53L4X51	iShares FTSE MIB UCITS ETF EUR (Acc) EUR (Acc) (MI)	€ 7.597	€ 758	€ 821	€ 6.838	11,09%
IE00B14X4T88	iShares Asia Pacific Dividend UCITS ETF USD (Dist) (MI)	€ 2.073	€ 73	€ 75	€ 2.000	3,65%
LU1900066462	Amundi MSCI Eastern Europe Ex Russia UCITS ETF Acc (MI)	€ 7.220	€ 1.089	€ 1.185	€ 6.131	17,76%
IE00BF0M2Z96	Legal & General ETF L&G Battery Value-Chain UCITS ETF US	€ 2.458	€ 431	€ 449	€ 2.027	21,25%
FR0010524777	Amundi MSCI New Energy ESG Screened UCITS ETF Dist (MI)	€ 2.230	€ 215	€ 237	€ 2.014	10,70%
IE00B1XNHC34	iShares Global Clean Energy UCITS ETF USD (Dist) (MI)	€ 2.175	€ 152	€ 191	€ 2.023	7,54%
LU1900066033	Amundi MSCI Semiconductors ESG Screened UCITS ETF Acc	€ 2.408	€ 340	€ 384	€ 2.068	16,44%
IE000J80JTL1	First Trust Nasdaq Clean Edge Smart Grid Infrastructure UCITS	€ 2.209	€ 205	€ 219	€ 2.004	10,24%
IE00BNTVVR89	AuAg ESG Gold Mining UCITS ETF Acc (MI)	€ 6.024	-€ 23	-€ 2	€ 6.047	-0,37%
IE00B579F325	Invesco Physical Gold ETC (MI)	€ 5.554	-€ 376	-€ 442	€ 5.930	-6,34%
IE00B43VDT70	Invesco Physical Silver ETC (MI)	€ 1.925	-€ 92	-€ 99	€ 2.017	-4,56%
		€ 103.168	€ 3.039	€ 3.228	€ 97.054	3,13%
Operazioni chiuse			-42,90	0,00	€ 3.118	-1,38%
TOTALE			€ 2.996	€ 3.228	€ 100.172	2,99%

**che, riepilogati per
asset class,
ci permette una visione
d'insieme**

PIERGIORGIO	PORTAFOGLIO CORRENTE			
PATRIMONIO	€ 103.167,89	Peso rel.	Peso ass.	Perf %
OBBLIGAZIONI	€ 40.316,92		39,08%	0,82%
Governative	€ 29.893,57		28,98%	1,03%
Inflation Linked	€ 10.423,35		10,10%	1,86%
LIQUIDITA'	€ 11.040,41		10,70%	-0,54%
OBBLIGAZIONARIO	€ 9.936,48	100,0%	9,63%	0,15%
Governativo	€ 9.936,48	100,0%	9,63%	0,15%
AZIONARIO	€ 41.874,08	100,0%	40,59%	
Italia	€ 7.596,80	18,1%	7,36%	11,09%
Pacifico	€ 2.073,28	5,0%	2,01%	3,65%
Altri Paesi Emergenti	€ 7.220,40	17,2%	7,00%	17,76%
Settoriali: Materials	€ 2.458,23	5,9%	2,38%	21,25%
Settoriali: Energy	€ 4.404,82	10,5%	4,27%	9,11%
Settoriali: Information Technology	€ 4.617,35	11,0%	4,48%	13,39%
Oro e argento	€ 13.503,20	32,2%	13,09%	-3,50%
TOTALE GENERALE	€ 103.167,89		100,00%	3,13%

Ora, però, dobbiamo capire quali siano le caratteristiche di rendimento, di concentrazione e di rischio del portafoglio e di quali possano essere gli interventi necessari per riposizionarlo nello schema iniziale.

Partiamo allora dal confronto tra la situazione iniziale e quella corrente

Codice ISIN	Descrizione	Valuta	Nominale	Prezzo Medio di Carico	Controvalore di acquisto	Prezzo corrente	Controvalore corrente
IE00B53L4X51	iShares FTSE MIB UCITS ETF EUR (Acc) EUR (Acc)	EUR	32	211,7333	€ 6.775,47	237,40	€ 7.596,80
IE00B14X4T88	iShares Asia Pacific Dividend UCITS ETF USD (Dist)	EUR	76	26,2886	€ 1.997,94	27,28	€ 2.073,28
LU1900066462	Amundi MSCI Eastern Europe Ex Russia UCITS ET	EUR	165	36,5794	€ 6.035,60	43,76	€ 7.220,40
IE00BF0M2Z96	Legal & General ETF L&G Battery Value-Chain UCIT	EUR	77	26,0981	€ 2.009,55	31,93	€ 2.458,23
FR0010524777	Amundi MSCI New Energy ESG Screened UCITS E	EUR	53	37,5924	€ 1.992,40	42,07	€ 2.229,71
IE00B1XNHC34	iShares Global Clean Energy UCITS ETF USD (Dist)	EUR	230	8,6258	€ 1.983,93	9,46	€ 2.175,11
LU1900066033	Amundi MSCI Semiconductors ESG Screened UCIT	EUR	27	74,9743	€ 2.024,30	89,18	€ 2.407,86
IE000J80JTL1	First Trust Nasdaq Clean Edge Smart Grid Infrastruc	EUR	41	48,5452	€ 1.990,35	53,89	€ 2.209,49
					€ 24.809,55		€ 28.370,88
IE00BNTVVR89	AuAg ESG Gold Mining UCITS ETF Acc (MI)	EUR	323	18,6558	€ 6.025,82	18,65	€ 6.023,95
IE00B579F325	Invesco Physical Gold ETC (MI)	EUR	14	428,2810	€ 5.995,93	396,71	€ 5.553,94
IE00B43VDT70	Invesco Physical Silver ETC (MI)	EUR	29	69,8088	€ 2.024,46	66,43	€ 1.925,31
					€ 14.046,21		€ 13.503,20
COMPONENTE AZIONARIA					€ 38.855,76		€ 41.874,08
EUR	Euro	EUR	11040,41	1,0000	€ 11.097,92	1,0000	€ 11.040,41
					€ 11.097,92		€ 11.040,41
IT0005689960	BTP 15/01/26-15/03/29 2.40%	EUR	€ 20.000	98,8094	€ 19.761,88	99,11	€ 19.874,99
IT0005696338	BTP VALORE 10/03/26-32 St-up	EUR	€ 10.000	100,0000	€ 10.000,00	99,92	€ 10.018,58
					€ 29.761,88		€ 29.893,57
IT0005648255	BTPi 04/06/25-32 1.85% (FOI)	EUR	€ 10.000	102,2759	€ 10.227,59	103,04	€ 10.423,35
					€ 10.227,59		€ 10.423,35
LU0290356954	Xtrackers II Eurozone Government Bond 3-5 UCITS	EUR	€ 48	206,7885	€ 9.925,85	207,01	€ 9.936,48
					€ 9.925,85		€ 9.936,48
COMPONENTE OBBLIGAZIONARIA					€ 61.013,24		€ 61.293,81
					€ 99.869,00		€ 103.167,89

Che determina gli utili/perdite conseguite e i ratei maturati

Codice ISIN	Descrizione	Differenza controvalori	Plus/Minus	Differenza	Cedole incassate
IE00B53L4X51	iShares FTSE MIB UCITS ETF EUR (Acc) EUR (Acc)	€ 821,33	€ 821,33	€ 0,00	
IE00B14X4T88	iShares Asia Pacific Dividend UCITS ETF USD (Dist)	€ 75,34	€ 75,35	-€ 0,01	€ 0,49
LU1900066462	Amundi MSCI Eastern Europe Ex Russia UCITS ETI	€ 1.184,80	€ 1.184,80	-€ 0,00	
IE00BF0M2Z96	Legal & General ETF L&G Battery Value-Chain UCIT	€ 448,68	€ 448,67	€ 0,01	
FR0010524777	Amundi MSCI New Energy ESG Screened UCITS E	€ 237,31	€ 237,31	€ 0,00	
IE00B1XNHC34	iShares Global Clean Energy UCITS ETF USD (Dist)	€ 191,18	€ 191,18	-€ 0,00	
LU1900066033	Amundi MSCI Semiconductors ESG Screened UCIT	€ 383,56	€ 383,56	-€ 0,00	
IE000J80JTL1	First Trust Nasdaq Clean Edge Smart Grid Infrastruc	€ 219,14	€ 219,14	-€ 0,00	
		€ 3.561,33	€ 3.561,34	-€ 0,01	€ 0,49
IE00BNTVVR89	AuAg ESG Gold Mining UCITS ETF Acc (MI)	-€ 1,87	-€ 1,87	-€ 0,00	
IE00B579F325	Invesco Physical Gold ETC (MI)	-€ 441,99	-€ 441,99	-€ 0,00	
IE00B43VDT70	Invesco Physical Silver ETC (MI)	-€ 99,15	-€ 99,15	€ 0,00	
		-€ 543,01	-€ 543,01	-€ 0,00	€ -
	COMPONENTE AZIONARIA	€ 3.018,32	€ 3.018,33	-€ 0,01	€ 0,49
EUR	Euro	-€ 57,51	€ -	-€ 57,51	€ 46,12
		-€ 57,51	€ -	-€ 57,51	€ 46,12
IT0005689960	BTP 15/01/26-15/03/29 2.40%	€ 113,11	€ 69,74	€ 43,37	€ 34,23
IT0005696338	BTP VALORE 10/03/26-32 St-up	€ 18,58	-€ 8,00	€ 26,58	
		€ 131,69	€ 61,74	€ 69,95	€ 34,23
IT0005648255	BTPi 04/06/25-32 1.85% (FOI)	€ 195,76	€ 137,51	€ 58,25	
		€ 195,76	€ 137,51	€ 58,25	€ -
LU0290356954	Xtrackers II Eurozone Government Bond 3-5 UCITS	€ 10,63	€ 10,63	€ 0,00	
		€ 10,63	€ 10,63	€ 0,00	€ -
	COMPONENTE OBBLIGAZIONARIA	€ 280,57	€ 209,88	€ 70,69	€ 80,35
		€ 3.298,89	€ 3.228,21	€ 70,68	€ 80,84

Altra informazione importante è la determinazione del rischio e la verifica della sua accettabilità

Codice ISIN	Descrizione	StdDev	Peso di rischio	Peso di ctv	Peso degli utili
IE00B53L4X51	iShares FTSE MIB UCITS ETF EUR (Acc) EUR (Acc)	15,168	10,63%	7,36%	24,90%
IE00B14X4T88	iShares Asia Pacific Dividend UCITS ETF USD (Dist)	11,896	1,59%	2,01%	2,28%
LU1900066462	Amundi MSCI Eastern Europe Ex Russia UCITS ETI	19,550	13,55%	7,00%	35,91%
IE00BF0M2Z96	Legal & General ETF L&G Battery Value-Chain UCIT	24,022	6,00%	2,38%	13,60%
FR0010524777	Amundi MSCI New Energy ESG Screened UCITS E	16,119	3,83%	2,16%	7,19%
IE00B1XNHC34	iShares Global Clean Energy UCITS ETF USD (Dist)	21,413	3,74%	2,11%	5,80%
LU1900066033	Amundi MSCI Semiconductors ESG Screened UCIT	26,265	4,91%	2,33%	11,63%
IE000J80JTL1	First Trust Nasdaq Clean Edge Smart Grid Infrastruc	18,831	3,88%	2,14%	6,64%
			48,13%	27,50%	107,96%
IE00BNTVVR89	AuAg ESG Gold Mining UCITS ETF Acc (MI)	38,838	24,86%	5,84%	-0,06%
IE00B579F325	Invesco Physical Gold ETC (MI)	21,805	10,79%	5,38%	-13,40%
IE00B43VDT70	Invesco Physical Silver ETC (MI)	77,637	9,60%	1,87%	-3,01%
			45,25%	13,09%	-16,46%
COMPONENTE AZIONARIA			93,38%	40,59%	91,49%
EUR	Euro	0	0,00%	10,70%	-1,74%
			0,00%	10,70%	-1,74%
IT0005689960	BTP 15/01/26-15/03/29 2.40%	2,940	2,83%	19,26%	3,43%
IT0005696338	BTP VALORE 10/03/26-32 St-up	4,625	1,46%	9,71%	0,56%
			4,29%	28,98%	3,99%
IT0005648255	BTPi 04/06/25-32 1.85% (FOI)	3,045	1,05%	10,10%	5,93%
			1,05%	10,10%	5,93%
LU0290356954	Xtrackers II Eurozone Government Bond 3-5 UCITS	2,246	1,28%	9,63%	0,32%
			1,28%	9,63%	0,32%
COMPONENTE OBBLIGAZIONARIA			6,62%	59,41%	8,51%
		6,542	100,00%	100,00%	100,00%

Ultima informazione, ma assai importante, è la determinazione del livello di *stop loss* e la verifica della sua adeguatezza.

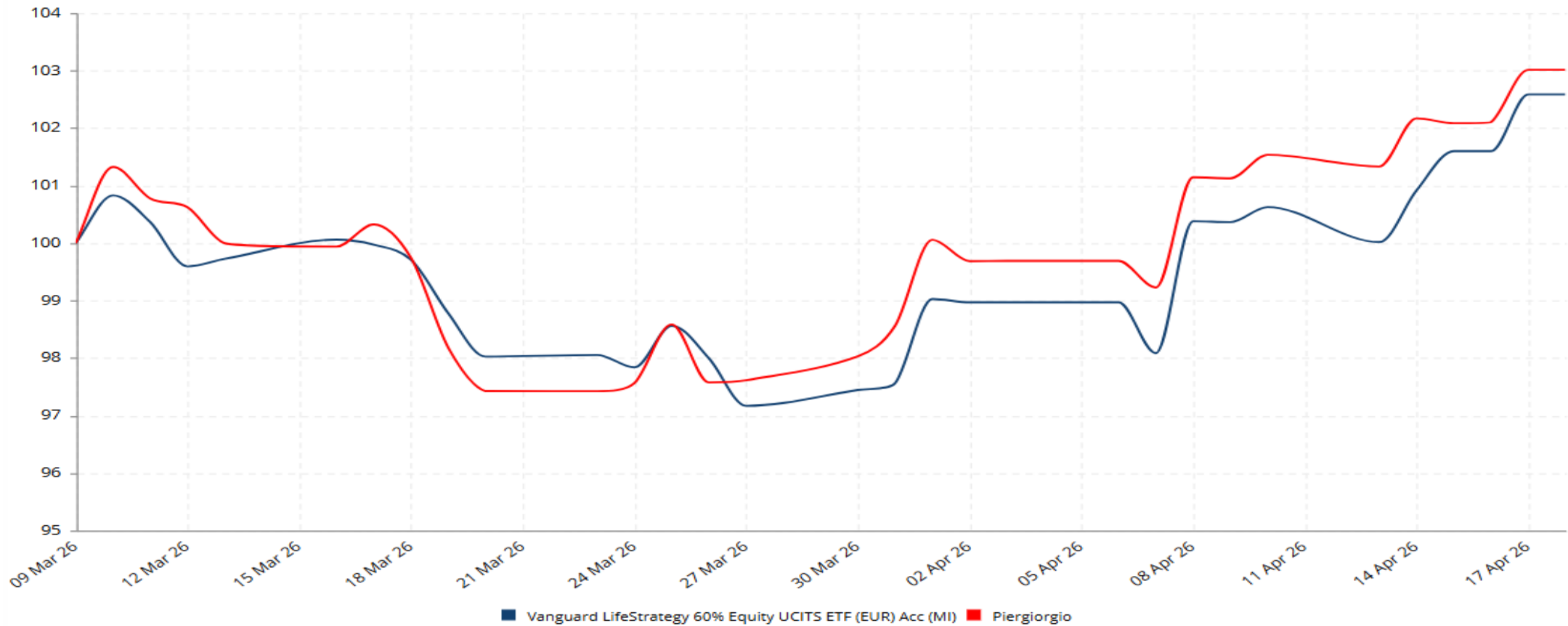
Codice ISIN	Descrizione	Prezzo Medio di Carico	Prezzo corrente	StdDev	Prezzo Massimo	Stop Loss	Quanto dista Stop Loss
IE00B53L4X51	iShares FTSE MIB UCITS ETF EUR (Acc) EUR (Acc) (MI)	211,7333	237,40	15,168	237,65	201,60	17,76%
IE00B14X4T88	iShares Asia Pacific Dividend UCITS ETF USD (Dist) (MI)	26,2886	27,28	11,896	27,35	24,10	13,21%
LU1900066462	Amundi MSCI Eastern Europe Ex Russia UCITS ETF Acc (MI)	36,5794	43,76	19,550	43,85	35,28	24,05%
IE00BF0M2Z96	Legal & General ETF L&G Battery Value-Chain UCITS ETF USD Acc ETF (MI)	26,0981	31,93	24,022	32,18	24,45	30,59%
FR0010524777	Amundi MSCI New Energy ESG Screened UCITS ETF Dist (MI)	37,5924	42,07	16,119	42,34	35,52	18,46%
IE00B1XNHC34	iShares Global Clean Energy UCITS ETF USD (Dist) (MI)	8,6258	9,46	21,413	9,59	7,53	25,55%
LU1900066033	Amundi MSCI Semiconductors ESG Screened UCITS ETF Acc (MI)	74,9743	89,18	26,265	89,74	66,17	34,77%
IE000J80JTL1	First Trust Nasdaq Clean Edge Smart Grid Infrastructure UCITS ETF A USD (MI)	48,5452	53,89	18,831	53,98	43,82	22,99%
IE00BNTVVR89	AuAg ESG Gold Mining UCITS ETF Acc (MI)	18,6558	18,65	38,838	18,91	11,57	61,25%
IE00B579F325	Invesco Physical Gold ETC (MI)	428,2810	396,71	21,805	432,19	337,95	17,39%
IE00B43VDT70	Invesco Physical Silver ETC (MI)	69,8088	66,43	77,637	71,82	16,06	313,61%
COMPONENTE AZIONARIA							
EUR	Euro	1,0000	1,0000	0	0	0	0
IT0005689960	BTP 15/01/26-15/03/29 2.40%	98,8094	99,11	2,940	99,41	96,49	2,71%
IT0005696338	BTP VALORE 10/03/26-32 St-up	100,0000	99,92	4,625	100,01	95,38	4,76%
IT0005648255	BTPi 04/06/25-32 1.85% (FOI)	102,2759	103,04	3,045	103,48	100,33	2,70%
LU0290356954	Xtrackers II Eurozone Government Bond 3-5 UCITS ETF 1C (MI)	206,7885	207,01	2,246	209,40	204,70	1,13%
COMPONENTE OBBLIGAZIONARIA							
				6,542			

Ancora un'informazione proviene dall'analisi tecnica che ci può dare qualche indicazione operativa derivante dall'analisi del trend in corso.

E' importante scegliere l'unità di tempo adeguata al nostro bisogno: in un'ipotesi di investimento di lungo periodo, l'unità di tempo adeguata potrebbe essere il mese.

Codice ISIN		Descrizione	
IE00B53L4X51	iShares FTSE MIB UCITS ETF EUR (Acc) EUR (Acc) (MI)		Compra ora
IE00B14X4T88	iShares Asia Pacific Dividend UCITS ETF USD (Dist) (MI)		Compra ora
LU1900066462	Amundi MSCI Eastern Europe Ex Russia UCITS ETF Acc (MI)		Compra ora
IE00BF0M2Z96	Legal & General ETF L&G Battery Value-Chain UCITS ETF USD Acc ETF (MI)		Compra ora
FR0010524777	Amundi MSCI New Energy ESG Screened UCITS ETF Dist (MI)		Compra ora
IE00B1XNHC34	iShares Global Clean Energy UCITS ETF USD (Dist) (MI)		Compra ora
LU1900066033	Amundi MSCI Semiconductors ESG Screened UCITS ETF Acc (MI)		Compra ora
IE000J80JTL1	First Trust Nasdaq Clean Edge Smart Grid Infrastructure UCITS ETF A USD (MI)		Compra ora
COMPONENTE AZIONARIA			
EUR	Euro		
IT0005689960	BTP 15/01/26-15/03/29 2.40%		Neutrale
IT0005696338	BTP VALORE 10/03/26-32 St-up		Compra ora
IT0005648255	BTPi 04/06/25-32 1.85% (FOI)		Compra ora
LU0290356954	Xtrackers II Eurozone Government Bond 3-5 UCITS ETF 1C (MI)		Compra ora
COMPONENTE OBBLIGAZIONARIA			

Un confronto comparativo: Piergiorgio vs/ Vanguard LifeStrategy 60% Eq.



**Ora, cosa dobbiamo o
possiamo fare?**

Nostra attività necessaria

- Verificare la persistenza delle nostre aspettative di scenario
- Verificare la costanza della nostra propensione al rischio
- Verificare la composizione ponderare attuale, con quella costruita dopo ottimizzazione ed, eventualmente, adeguare i pesi delle singole componenti
- Effettuare gli interventi ritenuti necessari

Verifica pesi

Codice ISIN	Descrizione	Peso storico	Peso corrente	Δ Peso
IE00B53L4X51	iShares FTSE MIB UCITS ETF EUR (Acc) EUR (Acc) (MI)	6,78%	7,36%	0,58%
IE00B14X4T88	iShares Asia Pacific Dividend UCITS ETF USD (Dist) (MI)	2,00%	2,01%	0,01%
LU1900066462	Amundi MSCI Eastern Europe Ex Russia UCITS ETF Acc (MI)	6,04%	7,00%	0,96%
IE00BF0M2Z96	Legal & General ETF L&G Battery Value-Chain UCITS ETF USD Acc ETF (MI)	2,01%	2,38%	0,37%
FR0010524777	Amundi MSCI New Energy ESG Screened UCITS ETF Dist (MI)	2,00%	2,16%	0,17%
IE00B1XNHC34	iShares Global Clean Energy UCITS ETF USD (Dist) (MI)	1,99%	2,11%	0,12%
LU1900066033	Amundi MSCI Semiconductors ESG Screened UCITS ETF Acc (MI)	2,03%	2,33%	0,31%
IE000J80JTL1	First Trust Nasdaq Clean Edge Smart Grid Infrastructure UCITS ETF A USD (MI)	1,99%	2,14%	0,15%
		24,84%	27,50%	2,66%
IE00BNTVVR89	AuAg ESG Gold Mining UCITS ETF Acc (MI)	6,03%	5,84%	-0,19%
IE00B579F325	Invesco Physical Gold ETC (MI)	6,00%	5,38%	-0,62%
IE00B43VDT70	Invesco Physical Silver ETC (MI)	2,03%	1,87%	-0,16%
		14,06%	13,09%	-0,98%
COMPONENTE AZIONARIA		38,91%	40,59%	1,68%
EUR	Euro	11,11%	10,70%	-0,41%
		11,11%	10,70%	-0,41%
IT0005689960	BTP 15/01/26-15/03/29 2.40%	19,79%	19,26%	-0,52%
IT0005696338	BTP VALORE 10/03/26-32 St-up	10,01%	9,71%	-0,30%
		29,80%	28,98%	-0,83%
IT0005648255	BTPi 04/06/25-32 1.85% (FOI)	10,24%	10,10%	-0,14%
		10,24%	10,10%	-0,14%
LU0290356954	Xtrackers II Eurozone Government Bond 3-5 UCITS ETF 1C (MI)	9,94%	9,63%	-0,31%
		9,94%	9,63%	-0,31%
COMPONENTE OBBLIGAZIONARIA		61,09%	59,41%	-1,68%
		100,00%	100,00%	0,00%

**Se il nostro
capitale fosse
più piccolo, cosa
potremmo fare?**

Cerchiamo di capirci

Piergiorgio ha un patrimonio investito di € 100.000. Per patrimoni con un capitale disponibile differente, occorre avere alcuni accorgimenti:

- Se il patrimonio è limitatamente superiore o inferiore (diciamo dai € 50.000 ai € 250.000) possiamo operare in proporzione, mantenendo lo stesso peso per i singoli *asset*.
- Se il patrimonio fosse decisamente superiore, dobbiamo incrementare la gamma degli strumenti, evitando sempre un'eccessiva concentrazione.
- Se il patrimonio fosse minore, finanche ad un migliaio di euro, dobbiamo ridurre in modo drastico il numero degli strumenti, non tanto per il taglio minimo quotato, quanto soprattutto per l'incidenza delle commissioni.

**Lavoriamo su un patrimonio di
diecimila euro**

Operazioni del 9 marzo

Operazione	ISIN	Descrizione	Quantità	Prezzo	Comm.	Controv.
Apporto		Liquidità				€ 10.000,00
Acquisto	IT0005648255	BTPi 04/06/25-32 1.85% (FOI)	€ 5.000	101,97	€ 12,85	€ 5.134,05
Acquisto	IE00B1XNHC34	iShares Global Clean Energy UCITS ETF USD (Dist) (MI)	80	8,60	€ 2,06	€ 690,06
Acquisto	IE00BF0M2Z96	Legal & General ETF L&G Battery Value-Chain UCITS ETF USD Acc ETF (MI)	30	26,02	€ 2,36	€ 782,96
Acquisto	LU1900066462	Amundi MSCI Eastern Europe Ex Russia UCITS ETF Acc (MI)	20	36,47	€ 2,20	€ 731,60
Acquisto	IE00B14X4T88	iShares Asia Pacific Dividend UCITS ETF USD (Dist) (MI)	25	26,21	€ 1,98	€ 657,23
Acquisto	IE00B579F325	Invesco Physical Gold ETC (MI)	4	427,00	€ 5,14	€ 1.713,14

**Il portafoglio, valorizzato ai
prezzi del 17 aprile diventa**

Descrizione	Val	Isin	Peso	Controvalore	Quantità
Liquidità	EUR		2,7%	€ 281	
Amundi MSCI Eastern Europe Ex Russia UCITS ETF Acc (MI)	EUR	LU1900066462	8,5%	€ 875	20
BTPi 04/06/25-32 1.85% (FOI)	EUR	IT0005648255	50,4%	€ 5.212	€ 5.000
Invesco Physical Gold ETC (MI)	EUR	IE00B579F325	15,3%	€ 1.587	4
iShares Asia Pacific Dividend UCITS ETF USD (Dist) (MI)	EUR	IE00B14X4T88	6,6%	€ 682	25
iShares Global Clean Energy UCITS ETF USD (Dist) (MI)	EUR	IE00B1XNHC34	7,3%	€ 757	80
Legal & General ETF L&G Battery Value-Chain UCITS ETF US	EUR	IE00BF0M2Z96	9,3%	€ 958	30
			100,0%	€ 10.351	

**In questi 39 giorni
il portafoglio ha subito i
seguenti cambiamenti**

ISIN	Descrizione	CTV	Da inizio	Utili totali	Giacenza media	Perf %
IT0005648255	BTPi 04/06/25-32 1.85% (FOI)	€ 5.212	€ 95	€ 71	€ 5.117	1,86%
Liquidità		€ 281	-€ 13	€ -	€ 294	-4,55%
IE00B14X4T88	iShares Asia Pacific Dividend UCITS ETF USD (Dist) (MI)	€ 682	€ 24	€ 25	€ 658	3,65%
LU1900066462	Amundi MSCI Eastern Europe Ex Russia UCITS ETF Acc (MI)	€ 875	€ 132	€ 144	€ 743	17,76%
IE00BF0M2Z96	Legal & General ETF L&G Battery Value-Chain UCITS ETF US	€ 958	€ 168	€ 175	€ 790	21,25%
IE00B1XNHC34	iShares Global Clean Energy UCITS ETF USD (Dist) (MI)	€ 757	€ 53	€ 67	€ 704	7,54%
IE00B579F325	Invesco Physical Gold ETC (MI)	€ 1.587	-€ 107	-€ 126	€ 1.694	-6,34%
		€ 10.351	€ 351	€ 355	€ 10.000	3,51%

**che, riepilogati per
asset class,
ci permette una visione
d'insieme**

PIERGIORGIO	PORTAFOGLIO CORRENTE			
PATRIMONIO	€ 10.350,86	Peso rel.	Peso ass.	Perf %
OBBLIGAZIONI	€ 5.211,68		50,35%	1,86%
Inflation Linked	€ 5.211,68		50,35%	1,86%
LIQUIDITA'	€ 280,83		2,71%	-4,55%
AZIONARIO	€ 4.858,35	100,0%	46,94%	
Pacifico	€ 682,00	14,0%	6,59%	3,65%
Altri Paesi Emergenti	€ 875,20	18,0%	8,46%	17,76%
Settoriali: Materials	€ 957,75	19,7%	9,25%	21,25%
Settoriali: Energy	€ 756,56	15,6%	7,31%	7,54%
Oro e argento	€ 1.586,84	32,7%	15,33%	-6,34%
TOTALE GENERALE	€ 10.350,86		100,00%	3,51%

Ora, però, dobbiamo capire quali siano le caratteristiche di rendimento, di concentrazione e di rischio del portafoglio e di quali possano essere gli interventi necessari per riposizionarlo nello schema iniziale.

Partiamo allora dal confronto tra la situazione iniziale e quella corrente

Codice ISIN	Descrizione	Valuta	Nominale	Prezzo Medio di Carico	Controvalore di acquisto	Prezzo corrente	Controvalore corrente
IE00B14X4T88	iShares Asia Pacific Dividend UCITS ETF USD (Dist)	EUR	25	26,2892	€ 657,23	27,28	€ 682,00
LU1900066462	Amundi MSCI Eastern Europe Ex Russia UCITS ETI	EUR	20	36,5800	€ 731,60	43,76	€ 875,20
IE00BF0M2Z96	Legal & General ETF L&G Battery Value-Chain UCIT	EUR	30	26,0987	€ 782,96	31,93	€ 957,75
IE00B1XNHC34	iShares Global Clean Energy UCITS ETF USD (Dist)	EUR	80	8,6258	€ 690,06	9,46	€ 756,56
					€ 2.861,85		€ 3.271,51
IE00B579F325	Invesco Physical Gold ETC (MI)	EUR	4	428,2850	€ 1.713,14	396,71	€ 1.586,84
					€ 1.713,14		€ 1.586,84
COMPONENTE AZIONARIA					€ 4.574,99		€ 4.858,35
IT0005648255	BTPi 04/06/25-32 1.85% (FOI)	EUR	€ 5.000	102,4566	€ 5.122,83	103,04	€ 5.211,68
COMPONENTE OBBLIGAZIONARIA					€ 5.122,83		€ 5.211,68
LIQUIDITA'					€ 302,16		€ 280,83
					€ 9.999,98		€ 10.350,86

Che determina gli utili/perdite conseguite e i ratei maturati

Codice ISIN	Descrizione	Differenza controvalori	Plus/Minus	Differenza	Cedole incassate
IE00B14X4T88	iShares Asia Pacific Dividend UCITS ETF USD (Dist)	€ 24,77	€ 24,77	€ -	€ 0,16
LU1900066462	Amundi MSCI Eastern Europe Ex Russia UCITS ETI	€ 143,60	€ 143,60	€ -	
IE00BF0M2Z96	Legal & General ETF L&G Battery Value-Chain UCIT	€ 174,79	€ 174,79	€ -	
IE00B1XNHC34	iShares Global Clean Energy UCITS ETF USD (Dist)	€ 66,50	€ 66,50	€ -	
		€ 409,66	€ 409,66	€ -	€ 0,16
IE00B579F325	Invesco Physical Gold ETC (MI)	-€ 126,30	-€ 126,30	-€ 0,00	
		-€ 126,30	-€ 126,30	-€ 0,00	€ -
	COMPONENTE AZIONARIA	€ 283,36	€ 283,36	€ -	€ 0,16
IT0005648255	BTPi 04/06/25-32 1.85% (FOI)	€ 88,85	€ 71,20	€ 17,65	
	COMPONENTE OBBLIGAZIONARIA	€ 88,85	€ 71,20	€ 17,65	€ -
	LIQUIDITA'	-€ 21,33	€ -	-€ 21,33	
		€ 350,88	€ 354,56	-€ 3,68	€ 0,16

Altra informazione importante è la determinazione del rischio e la verifica della sua accettabilità

Codice ISIN	Descrizione	StdDev	Peso di rischio	Peso di ctv	Peso degli utili
IE00B14X4T88	iShares Asia Pacific Dividend UCITS ETF USD (Dist)	11,896	5,80%	6,59%	7,06%
LU1900066462	Amundi MSCI Eastern Europe Ex Russia UCITS ETI	19,550	13,72%	8,46%	40,93%
IE00BF0M2Z96	Legal & General ETF L&G Battery Value-Chain UCIT	24,022	24,08%	9,25%	49,81%
IE00B1XNHC34	iShares Global Clean Energy UCITS ETF USD (Dist)	21,413	13,67%	7,31%	18,95%
			57,27%	31,61%	116,75%
IE00B579F325	Invesco Physical Gold ETC (MI)	21,805	34,88%	15,33%	-36,00%
			34,88%	15,33%	-36,00%
COMPONENTE AZIONARIA			92,15%	46,94%	80,76%
IT0005648255	BTPi 04/06/25-32 1.85% (FOI)	3,045	7,85%	50,35%	25,32%
COMPONENTE OBBLIGAZIONARIA			7,85%	50,35%	25,32%
LIQUIDITA'				2,71%	-6,08%
		7,119	100,00%	100,00%	100,00%

Ultima informazione, ma assai importante, è la determinazione del livello di *stop loss* e la verifica della sua adeguatezza.

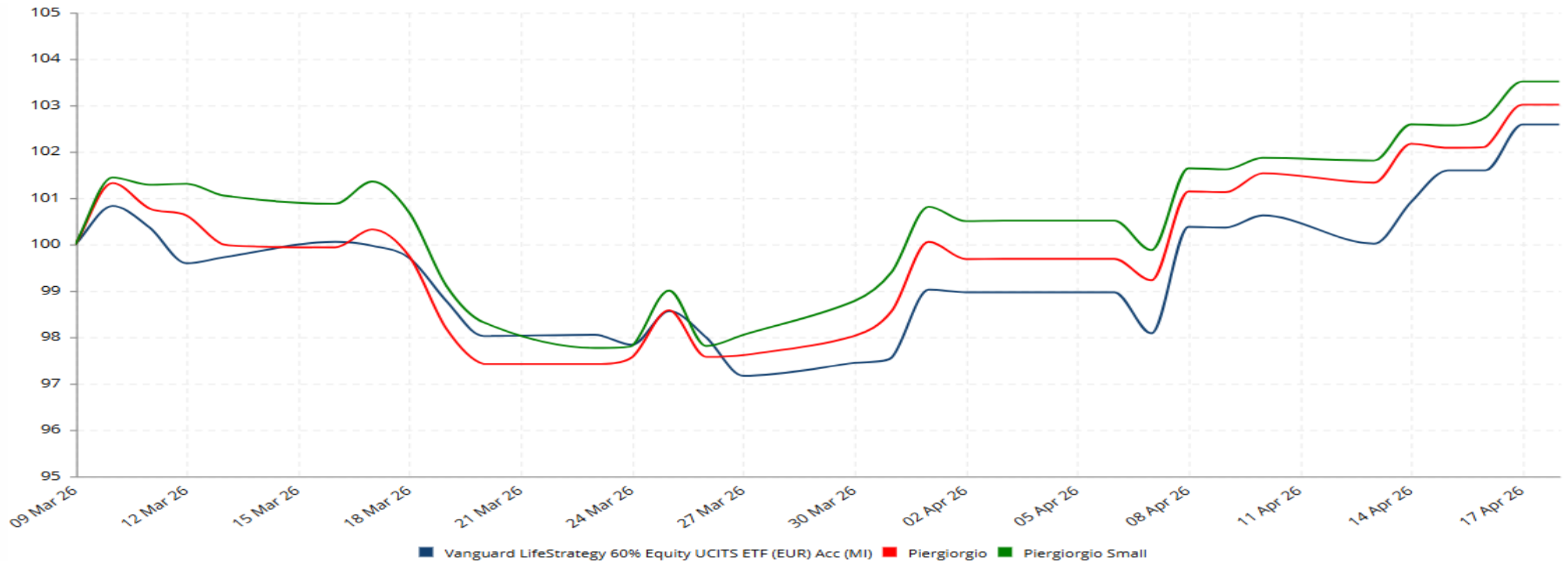
Codice ISIN	Descrizione	Prezzo Medio di Carico	Prezzo corrente	StdDev	Prezzo Massimo	Stop Loss	Quanto dista Stop Loss
IE00B14X4T88	iShares Asia Pacific Dividend UCITS ETF USD (Dist)	26,2892	27,28	11,896	27,35	24,10	13,21%
LU1900066462	Amundi MSCI Eastern Europe Ex Russia UCITS ETI	36,5800	43,76	19,550	43,85	35,28	24,05%
IE00BF0M2Z96	Legal & General ETF L&G Battery Value-Chain UCIT	26,0987	31,93	24,022	32,18	24,45	30,59%
IE00B1XNHC34	iShares Global Clean Energy UCITS ETF USD (Dist)	8,6258	9,46	21,413	9,71	7,63	23,92%
IE00B579F325	Invesco Physical Gold ETC (MI)	428,2850	396,71	21,805	432,19	337,95	17,39%
COMPONENTE AZIONARIA							
IT0005648255	BTPi 04/06/25-32 1.85% (FOI)	102,4566	103,04	3,045	103,48	100,33	2,70%
COMPONENTE OBBLIGAZIONARIA							
LIQUIDITA'							
				7,119			

Ancora un'informazione proviene dall'analisi tecnica che ci può dare qualche indicazione operativa derivante dall'analisi del trend in corso.

E' importante scegliere l'unità di tempo adeguata al nostro bisogno: in un'ipotesi di investimento di lungo periodo, l'unità di tempo adeguata potrebbe essere il mese.

Codice ISIN	Descrizione	
IE00B14X4T88	iShares Asia Pacific Dividend UCITS ETF USD (Dist) (MI)	Compra ora
LU1900066462	Amundi MSCI Eastern Europe Ex Russia UCITS ETF Acc (MI)	Compra ora
IE00BF0M2Z96	Legal & General ETF L&G Battery Value-Chain UCITS ETF USD Acc ETF (MI)	Compra ora
IE00B1XNHC34	iShares Global Clean Energy UCITS ETF USD (Dist) (MI)	Compra ora
IE00B579F325	Invesco Physical Gold ETC (MI)	Compra ora
COMPONENTE AZIONARIA		
IT0005648255	BTPi 04/06/25-32 1.85% (FOI)	Compra ora
COMPONENTE OBBLIGAZIONARIA		
LIQUIDITA'		

Un confronto comparativo: Piergiorgio vs/ Vanguard LifeStrategy 60% Eq.



Se, invece, lavoriamo su un patrimonio inferiore ai diecimila euro, dobbiamo limitarci a comperare uno/due etf o fondi comuni di investimento bilanciati o, meglio ancora, flessibili, che riescano a replicare in modo equilibrato le alternative possibili

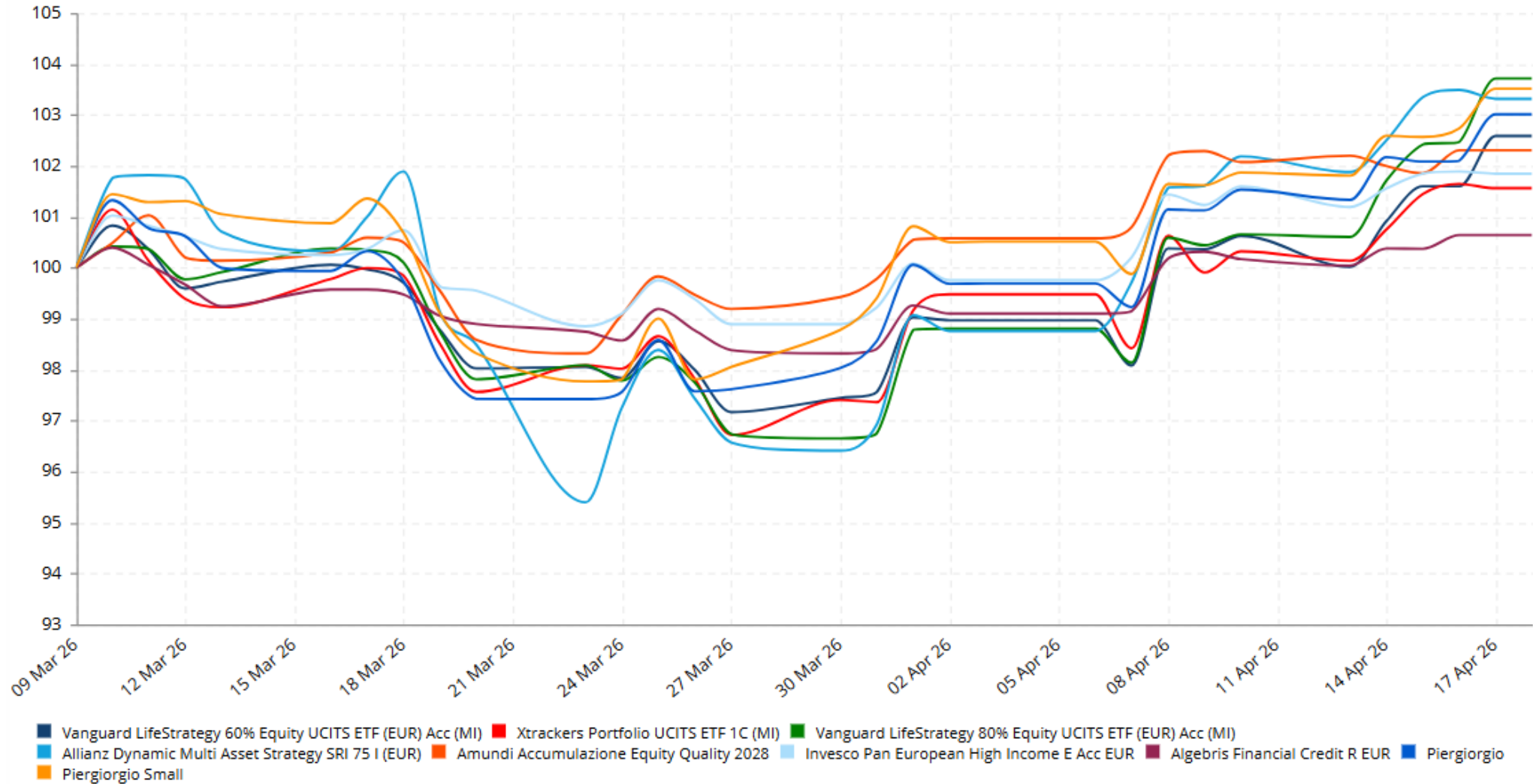
Abbiamo selezionato per il 9 marzo

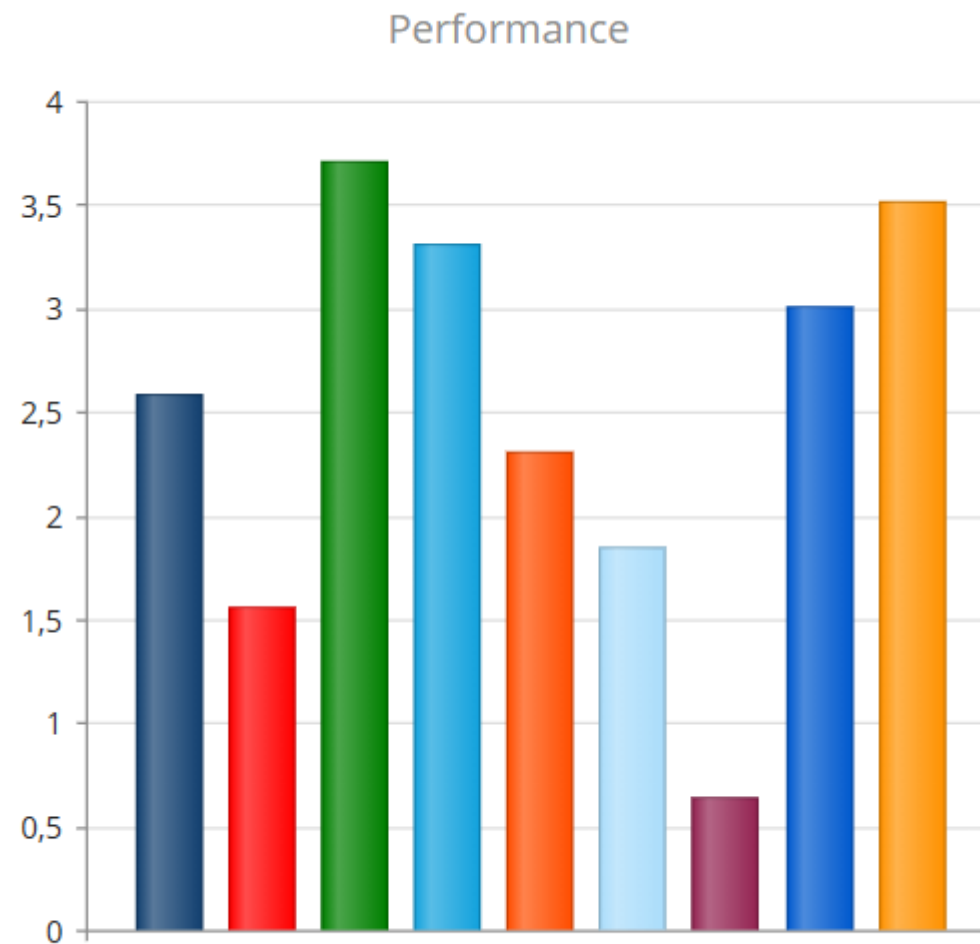
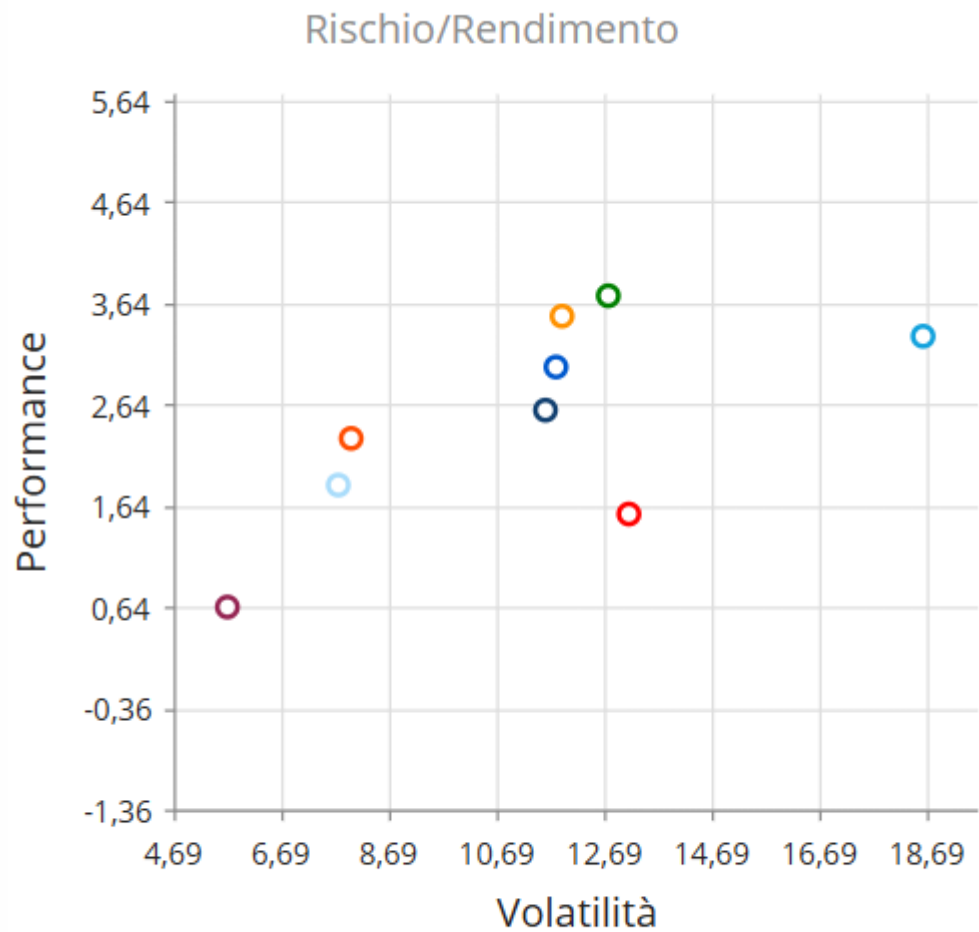
Operazione	ISIN	Descrizione	Quantità	Prezzo	Comm.	Controv.
Apporto		Liquidità				€ 5.000,00
Acquisto	IE00BMVB5P51	Vanguard LifeStrategy 60% Equity UCITS ETF (EUR) Acc (MI)	€ 150	34,42	€ 15,55	€ 5.178,55
Acquisto	LU0397221945	Xtrackers Portfolio UCITS ETF 1C (MI)	15	330,17	€ 14,91	€ 4.967,46
Acquisto	IE00BMVB5R75	Vanguard LifeStrategy 80% Equity UCITS ETF (EUR) Acc (MI)	€ 125	39,70	€ 19,00	€ 4.981,50
Acquisto	LU1089088402	Allianz Dynamic Multi Asset Strategy SRI 75 I (EUR)	1,943	2.573,95	€ -	€ 5.001,18
Acquisto	IT0005491748	Amundi Accumulazione Equity Quality 2028	€ 779	6,42	€ -	€ 5.000,00
Acquisto	LU0243957742	Invesco Pan European High Income E Acc EUR	205,086	24,38	€ -	€ 5.000,00
Acquisto	IE00B8J38129	Algebris Financial Credit R EUR	26,285	190,22	€ -	€ 4.999,93

Che appartengono alle seguenti categorie

ISIN	Descrizione	Categoria
IE00BMVB5P51	Vanguard LifeStrategy 60% Equity UCITS ETF (EUR) Acc (MI)	Bilanc. Azion. Intern.
LU0397221945	Xtrackers Portfolio UCITS ETF 1C (MI)	Bilanc. Azion. Intern.
IE00BMVB5R75	Vanguard LifeStrategy 80% Equity UCITS ETF (EUR) Acc (MI)	Bilanc. Azion. Intern.
LU1089088402	Allianz Dynamic Multi Asset Strategy SRI 75 I (EUR)	Bilanc. Azion. Intern.
IT0005491748	Amundi Accumulazione Equity Quality 2028	Bilanc. Azion. Intern.
LU0243957742	Invesco Pan European High Income E Acc EUR	Flessibile Europe
IE00B8J38129	Algebris Financial Credit R EUR	Obbligaz. Intern. Corp.

Che hanno avuto questo sviluppo nel periodo





Periodo di analisi dal 09/03/2026 al 18/04/2026

Codice	Strumento	Perf.	Vol.	Sharpe	MaxDD
IE00BMVB5P51	Vanguard LifeStrategy 60% Equity UCITS ETF (EUR) Acc (MI)	2,586	11,606	0,111	-3,631
LU0397221945	Xtrackers Portfolio UCITS ETF 1C (MI)	1,560	13,158	0,058	-4,369
IE00BMVB5R75	Vanguard LifeStrategy 80% Equity UCITS ETF (EUR) Acc (MI)	3,715	12,775	0,147	-3,750
LU1089088402	Allianz Dynamic Multi Asset Strategy SRI 75 I (EUR)	3,316	18,631	0,093	-6,376
IT0005491748	Amundi Accumulazione Equity Quality 2028	2,307	7,991	0,140	-2,684
LU0243957742	Invesco Pan European High Income E Acc EUR	1,846	7,752	0,113	-2,152
IE00B8J38129	Algebris Financial Credit R EUR	0,641	5,689	0,041	-2,068
	Piergiorgio	3,012	11,803	0,128	-3,851
	Piergiorgio Small	3,514	11,914	0,148	-3,624

Codice	Strumento	Perf. 2026	Perf. 2025	Perf. 2024	Perf. 2023	Perf. 2022
IE00BMVB5P51	Vanguard LifeStrategy 60% Equity UCITS ETF (EUR)	3,367	6,717	14,690	12,631	-14,478
LU0397221945	Xtrackers Portfolio UCITS ETF 1C (MI)	2,629	8,743	11,191	11,325	-14,296
IE00BMVB5R75	Vanguard LifeStrategy 80% Equity UCITS ETF (EUR)	4,611	7,732	19,493	14,987	-13,458
LU1089088402	Allianz Dynamic Multi Asset Strategy SRI 75 I (EUR)	6,203	13,005	18,016	15,788	-14,931
IT0005491748	Amundi Accumulazione Equity Quality 2028	4,572	13,099	7,893		
LU0243957742	Invesco Pan European High Income E Acc EUR	0,935	5,716	4,678	8,811	-10,237
IE00B8J38129	Algebris Financial Credit R EUR	0,515	6,118	8,355	11,310	-11,015

Conclusione

Importanza della conoscenza

La costruzione di un portafoglio efficace richiede una solida conoscenza dei mercati finanziari e degli strumenti di investimento.

Analisi strategica

L'analisi accurata permette di identificare le migliori opportunità e di bilanciare i rischi nel portafoglio.

Pratica e personalizzazione

Applicare le tappe in modo consapevole consente di creare un portafoglio su misura per i propri obiettivi finanziari.